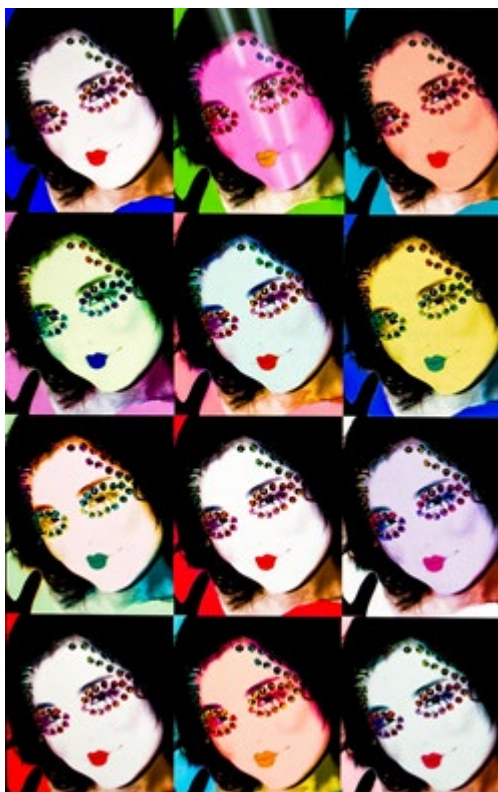


UNNATURAL

山口 空叶夢



「UNNATURAL」
DEAR ANDY WARHOL



UNNATURAL DEAR ANDY WARHOL

1.作品のコンセプト(制作意図)

今は亡きポップアートの巨匠“アンディ・ウォーホル”に捧ぐ作品

2.デザインソース(基本発想)

アンディ・ウォーホルの代表的な実在の人物を扱ったアート作品にインスパイアされた作品になります。

実際にメイク、撮影をしたモデルの表情を生地にプリントし、同じモデルに着用していただくことで説得力のある作品に仕上げました。

IFD2023-BF-08

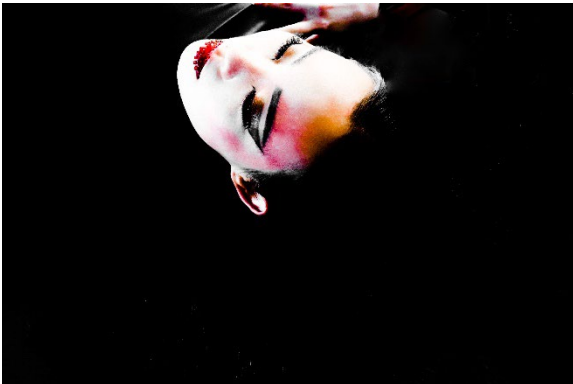
3.作品のデザインの特徴

実際のモデルさんの顔写真をアンディ・ウォーホルの作品風に加工したものをテキスタイルに使用しております。

特徴的なポップなカラーと黒のコントラスト、平面的なシルエットが特徴です。

4.製作に使用した材料

ポリエステル100%のニット素材を使用しております。デジタルプリントの乗りやすいポリ素材と、伸縮性によって、平面ながらも体にフィットするデザインになっています。



5.技法、技術

パターン自体は真四角の長方形のパターンとなっています。

ドレープに隠れた体のシルエットに沿ってファスナーが付いていることで、平面ながらも体のフォルムがわかりやすいデザインです。

パソコン上で写真をどの部分に投影するか確認する作業も、長方形のパターンのためとしてもわかりやすく、低コストながらも迫力のある作品に仕上げられました。